

BrowarKraftwerk
browarkraftwerk
browar-kraftwerk.pl



#THEBEERARISTOCRAFTS

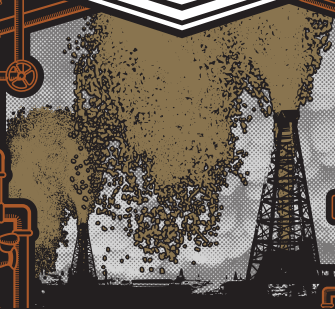
NIE WAŻYMY SŁÓW, WARZYMY PIWO

Black Gold

Mówią, że „kropla drąży kamień”. Nagrodą za sumienne szczerlinowanie kolejnych tajemnic piwarskich stało się dla nas odkrycie nieposkromionych złóż goryczki, aromatów cytrusowych i żywicznych, wydobywających się z ciemnej, olejistej cieczy.

Aktualnie prowadzimy zaawansowane prace nad wykorzystaniem jej do stworzenia alternatywy dla napędu parowego, ale doskonale umiła także czas po zamknięciu laboratorium. Zalecane szkło: Shaker · Serwować w temp. 14-16°C

KRAFTWERK
SILESIA N CRAFT BEER
× ESTD 2014 ×



BLACK GOLD
CASCADIAN DARK ALE



Nigdy nie jeżdżę po alkoholu

Black Gold. Piwo w stylu Cascadian Dark Ale
Pasteryzowane, niefiltrowane

Skład: woda, **słody jęczmienne, sól pszeniczny**,
chmiel (Zeus, Chinook, Mosaic, Cascade, Citra),
drożdże US-05

Ekstrakt 15% wag., alkohol 6,4% obj.

Przechowywać w chłodzie, chronić przed słońcem.
Data przydatności do spożycia stanowi numer partii.

Wyprodukowano przez
Browar Kraftwerk Sp. z o.o.
w Browary Regionalne Wąsosz
42-274 Konopiska, Wąsosz 95

Butelka
bezzwrotna

Najlepiej spożyć przed:



500ml