

Załącznik nr 1  
do Zapytania ofertowego nr wyd007\_3.2RPO/2017

### Szczegółowy opis przedmiotu zamówienia

Przedmiotem zamówienia jest Stacja CIP

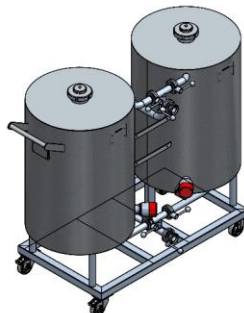
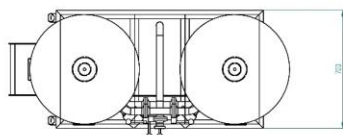
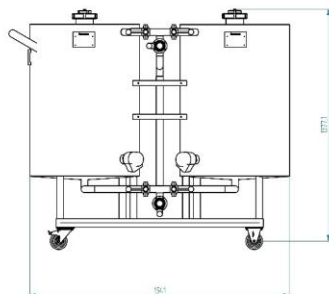
Wymagania odnośnie przedmiotu zamówienia są następujące:

W instalacjach i urządzeniach browaru występują specyficzne zanieczyszczenia wynikające z stosowanych surowców i obróbki technologicznej. Stanowią one doskonałą pożywkę dla drobnoustrojów i mogą powodować skażenia. Aby do tego nie dopuścić przeprowadza się zabiegi mycia i dezynfekcji wg indywidualnie opracowywanych procedur i programów mycia, do każdego urządzenia i procesu, jaki w nim zachodzi. Obecnie w browarnictwie standardem jest mycie i dezynfekcja linii technologicznej z wykorzystaniem stacji mycia w obiegu zamkniętym (Cleaning In Place – CIP). Zabiegi mycia odbywają się poprzez przepuszczenie przez instalację środków: myjącego, dezynfekującego i płuczącego z możliwością wielokrotnego wykorzystania oraz optymalnego dozowania. Aby osiągnąć zadowalający efekt czystości mytych powierzchni należy przede wszystkim uwzględnić wzajemne oddziaływania czynników mycia tj.: temperatura, czas, energia mechaniczna wyrażająca się w siłach ścinających podczas przepływu oraz oddziaływanie środków chemicznych. Mobilna stacja CIP jest wykorzystywana do mycia urządzeń wymagających zastosowania w obiegu zamkniętym środków chemicznych o odpowiedniej temperaturze. Dzięki osadzeniu ramy na kołach jezdnych uzyskuje się łatwość podłączenia węży oraz możliwość wykorzystania środków chemicznych w większej liczbie urządzeń po przemieszczeniu urządzenia w odpowiednie miejsce.

#### Minimalne parametry:

- Pojemność nominalna 2x300 dm<sup>3</sup>
- poziom cieczy w zbiorniku sięgający 300 dm<sup>3</sup>
- Wymiary gabarytowe:  
szerokość: 1600mm,  
głębokość: 700mm,  
wysokość: 1450mm
- Przyłącza: DN40

Rys. Przykładowy wygląd stacji CIP



Rzuchów, dnia .....2017 roku

\_\_\_\_\_  
(pieczęć i podpis Zamawiającego)